



**ib** paris | ECOLE  
INTERNATIONALE  
BILINGUE

**EIB de la Jonchère**

# BIENVENUE

## Welcome to EIB de la Jonchère

### Une nouvelle aventure commence !

Nous sommes heureux de vous présenter notre nouvel établissement : l'EIB de la Jonchère.

Nous avons conçu une école primaire internationale, innovante et éco-responsable. Nichée dans un écrin de verdure entre la Celle-Saint-Cloud et Bougival, le campus de l'EIB de la Jonchère se situe tout près de Versailles, Saint-Germain-en-Laye, La Défense, et à moins de trente minutes du centre de Paris. Ce site offre un cadre d'apprentissage unique à ses élèves : un parc de plusieurs hectares, trois terrains de sport, une piscine, une grande salle polyvalente, une Maison des Arts et de la Culture, et quatre bâtiments avec des salles de classe équipées des dernières technologies.

### Accompagner, encourager, épanouir

L'EIB de la Jonchère propose un cursus bilingue français-anglais qui respecte le programme de l'Éducation nationale. L'objectif est que chaque enfant baigne dans une double culture dès son plus jeune âge. Notre projet éducatif est fondé sur l'accompagnement personnel de chaque élève, l'excellence académique et la rigueur, ainsi que la parfaite maîtrise des langues : des engagements qui caractérisent l'EIB depuis désormais plus de 60 ans et constituent la clé de sa réussite, permettant à nos élèves d'intégrer chaque année les meilleures universités et grandes écoles du monde. Notre école accorde également une place de choix aux arts et à la culture, au sport et aux nouvelles technologies.

Nous mobilisons toutes nos énergies pour assurer la réussite académique des élèves et leur épanouissement au-delà de la dimension purement scolaire. L'EIB est une véritable communauté au sein de laquelle nous souhaitons que chaque enfant et chaque famille trouvent sa place.

Nous avons hâte de vous accueillir à l'EIB de la Jonchère et de démarrer ensemble cette nouvelle aventure.

### A new adventure begins!

We are pleased to present our new school: EIB de la Jonchère.

We have created an international, innovative, and environmentally friendly Primary school. Nestled in a beautiful green setting between la Celle-Saint-Cloud and Bougival, the campus of EIB de la Jonchère is very close to Versailles, Saint-Germain-en-Laye, La Défense, and just 30 minutes away from Paris.

This beautiful site will offer a unique learning environment for our students: a park of several hectares, three sports fields, an indoor pool, a large multipurpose hall, a Centre for Arts and Culture, and four buildings with classrooms equipped with the latest technology.

### Guide, encourage, thrive

EIB de la Jonchère will be offering its students a bilingual curriculum (French and English) that will be fully in line with the programmes set out in the French state education system. Our objective is to make sure that our students are immersed in two different cultures from a very young age. Our educational project rests on personal guidance, academic excellence and rigour, and the perfect mastering of languages: commitments that have characterised EIB for over 60 years and have been the key to its success. Every year, our students are admitted to the best universities in the world. Our school also attaches particular importance to the arts and culture, sports and new technology.

We strive for the academic success of our students and their personal fulfilment. EIB is a real community within which we hope that each child and family will find its place.

We are looking forward to welcoming you at EIB de la Jonchère and to start this new adventure together.



**Bernard DELESALLE**  
President of EIB Paris



**Jean Xavier MOREAU**  
General Manager  
of EIB Paris



# NOS ENGAGEMENTS

## Our Commitments

### UN CURSUS 100% BILINGUE

*respectant le programme de l'Éducation nationale*



Depuis 1954, date de la création de l'EIB, nous avons enrichi sa pédagogie à l'aide de méthodes innovantes, notamment dans l'enseignement des langues, pour lui donner une véritable dimension internationale qui fait sa fierté aujourd'hui.

L'EIB de la Jonchère propose une scolarité bilingue qui respecte les programmes officiels du ministère de l'Éducation nationale. De la petite section au CM2, l'EIB de la Jonchère propose un cursus avec autant de cours en anglais qu'en français, à l'issue duquel nos élèves sont parfaitement bilingues.

### UNE PÉDAGOGIE

*rigoureuse et bienveillante*

À l'EIB de la Jonchère, nous veillons au développement intellectuel des enfants et à la solidité des apprentissages fondamentaux grâce à des conditions d'enseignement privilégiées et un accompagnement personnalisé pour chaque élève. L'apprentissage de la lecture et de l'écriture se fait à l'aide de méthodes éprouvées, comme à l'EIB Lamartine et à l'EIB Monceau. Nos professeurs sont formés aux sciences cognitives pour favoriser l'attention des enfants, leur engagement actif, leur questionnement et la consolidation des savoirs. Enfin, nous encourageons l'innovation avec des apprentissages à travers le jeu, l'expérimentation, la découverte, ce qui permet de créer des synergies positives entre les élèves et les enseignants.

Notre objectif est de créer un environnement qui suscite l'envie d'apprendre, encourage la créativité, la solidarité et le travail collaboratif. Dans notre école, les élèves apprennent dans des classes à effectifs réduits affectées totalement à l'apprentissage de l'anglais ou du français afin qu'ils puissent développer leur sens critique, leur rôle au sein d'un groupe et apprendre à travailler en équipe. Dans cet esprit de respect mutuel et afin de développer un sentiment d'appartenance, les élèves de l'EIB portent l'uniforme.

### A 100% BILINGUAL CURRICULUM

*In line with the French State Education system*

Since EIB was founded in 1954, we have developed our approach with innovative teaching methods, especially in the field of languages, in order to give our school a truly international dimension, which we are proud of today.

EIB de la Jonchère offers a bilingual education that respects the official programmes in the French state education system. From "Petite Section" to CM2, half of the curriculum at EIB de la Jonchère is taught in English and half is taught in French in order to ensure that our students may become bilingual.

### TEACHING METHODS

*Thorough, yet caring*

The intellectual development of our students and the acquisition of basic skills will be a priority. Learning how to read and write will be achieved thanks to proven methods, as is done at EIB Lamartine and EIB Monceau. Our teachers will have been trained in cognitive science in order to promote students' attention, active engagement, questioning and deepening of their understanding. Finally, we will encourage innovation: the students will be learning through play, discovery and investigation. This will reinforce positive relationships between students and teachers.

Our goal is to foster an environment that encourages learning, creativity, solidarity and collaborative work. In our new school, students will benefit from reduced class sizes that are fully dedicated to learning English or French. Working in small groups will help to develop children's critical thinking, their role within a group and team work. In keeping with this spirit of mutual respect and in order to develop a sense of belonging, the students at EIB de la Jonchère will wear a uniform.





# UN PROJET UNIQUE

## A Unique Project

### Une école ouverte aux autres et au monde

Parce que l'ouverture internationale est au cœur de notre pédagogie, nous avons été les premiers en France à dispenser un cursus français renforcé par un programme exclusif d'enseignement de l'anglais dès la maternelle. Dans chacune de nos écoles, cette ouverture est garantie par la diversité culturelle et linguistique des élèves et par nos équipes. Notre pédagogie résolument active repose, entre autres, sur un enseignement des langues par groupes de compétences. Chaque professeur est un « native speaker », qui possède obligatoirement un diplôme d'enseignant dans son pays d'origine.

### Une école innovante et apprenante

A l'EIB de la Jonchère, nous dispensons une pédagogie spécifique et innovante afin de favoriser l'interaction entre les professeurs et les élèves. Nous développons la culture du numérique et préparons nos élèves à maîtriser les enjeux d'une société dont l'environnement technologique évolue constamment. Nous avons développé un écosystème numérique intégrant des vidéoprojecteurs interactifs dans chaque salle, un réseau WiFi sécurisé et un FabLab (fabrication laboratory) avec un ensemble d'outils ouverts et collaboratifs, pour favoriser la créativité des élèves et leur maîtrise des outils digitaux (cours de coding). Notre méthodologie innovante tient compte de cet environnement numérique unique pour placer les élèves au cœur des apprentissages, ce qui leur permet de montrer qu'ils ont bien compris et renforce leur motivation grâce à des cours plus interactifs.

Parallèlement, nous accordons une place de choix au développement corporel en initiant nos élèves à la motricité. L'école dispose d'une piscine, de trois terrains de sports extérieurs et d'un dojo où nous initiions les élèves aux sports de « self-défense » et à la relaxation (méditation, yoga). Ces activités s'insèrent dans le cursus académique ou bien sont proposées dans le cadre d'une vaste offre extra-scolaire.

L'art est tout aussi important que le sport à l'EIB de la Jonchère, c'est pourquoi nous avons créé une Maison des Arts et de la Culture dédiée au développement de la créativité et à l'enrichissement musical et artistique.

### Une école éco-responsable qui sera plus qu'une école

Avec le campus de la Jonchère, l'EIB se « met au vert » ! Les élèves profitent des grands espaces pour pratiquer une activité sportive, se détendre loin de l'agitation ou réviser à l'ombre d'un arbre. Grâce à notre petite ferme et notre jardin pédagogique, l'élève est à la fois acteur et à la fois expérimentateur. Il est sensibilisé à l'importance de la biodiversité, à l'équilibre alimentaire et à ses responsabilités écologiques. Il vit auprès de la nature et acquiert les compétences du 21<sup>ème</sup> siècle autour des sciences et de l'environnement.

### A school that is open to others and to the world

Being international is key to our pedagogy: we were the first school in France to offer a French curriculum supplemented by a specific English language programme. At EIB de la Jonchère, as in all of our schools, this international environment is guaranteed by the cultural and linguistic diversity of our students and staff. Our educational approach fosters language learning in small groups. All teachers will be "native speakers" with teaching degrees from their country of origin.

### An innovative school

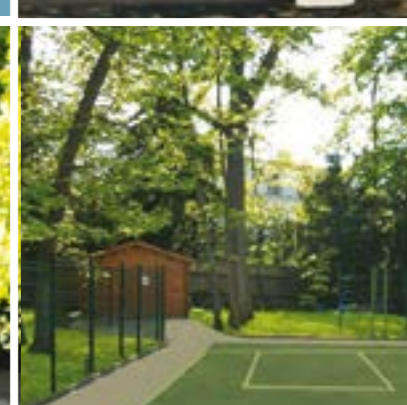
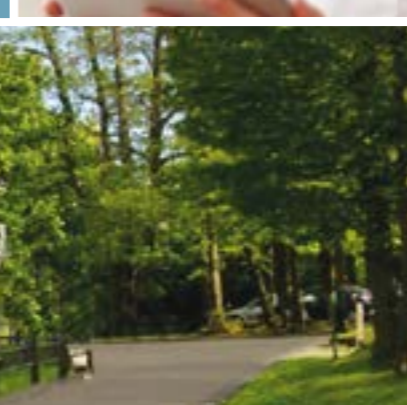
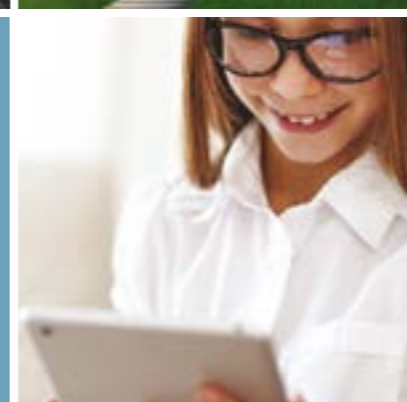
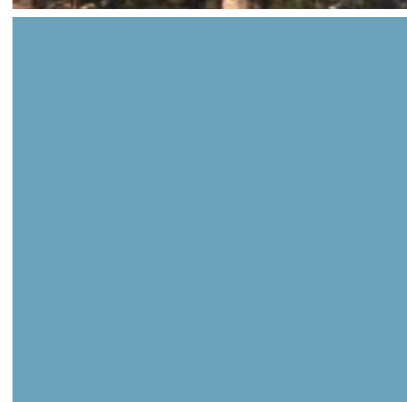
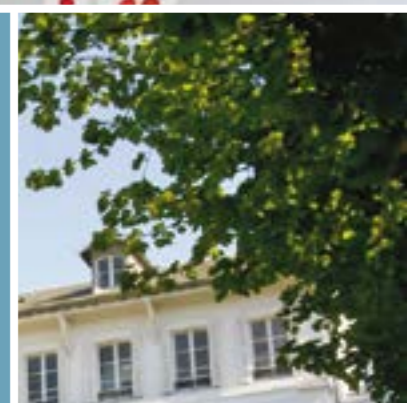
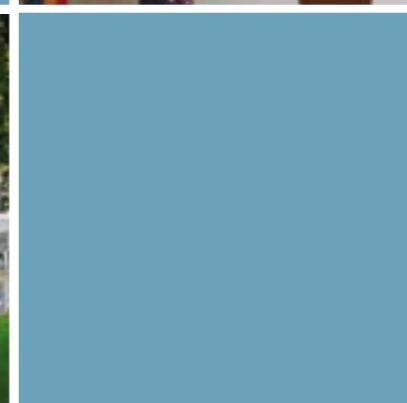
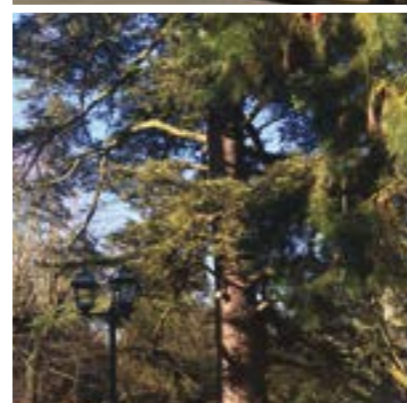
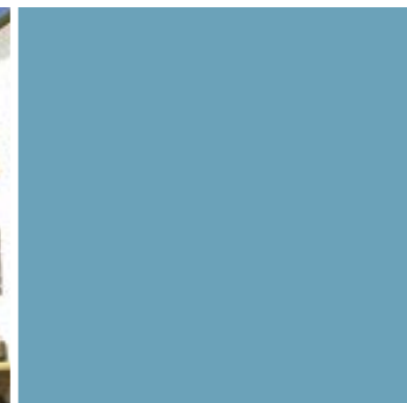
At EIB de la Jonchère, our teaching approach will be innovative and will seek to encourage interaction between teachers and students. We will foster a digital culture and will prepare our students for a society in which the technological environment is constantly evolving. We will create a digital ecosystem with interactive video projectors in every room, a secure WiFi network and a FabLab (Fabrication Laboratory) with a set of open and collaborative tools to encourage students' creativity and proficiency in the digital realm (coding classes). Our innovative teaching methodology will take this unique digital environment into account: we want to place students at the heart of our learning approach, so that they can show they have properly understood and in order to increase their motivation thanks to more interactive courses.

At the same time, we will be focusing on students' physical development and motor skills. The school will have an indoor pool, three outdoor sports fields and a dojo where children will be able to learn about self-defence and relaxation (meditation, yoga). These activities will be included in the children's academic programmes or will be offered as part of a wide choice of extra-curricular activities.

Art will be just as important as sports at EIB de la Jonchère, which is why we are building a Centre for Arts and Culture, dedicated to creativity and the discovery of music and the arts.

### An environmentally responsible school, that will be more than just a school

With the opening of the Jonchère Campus, EIB is going green! Students will benefit from huge green spaces and will be able to relax away from the hustle and bustle of the city. Thanks to our small farm and school garden, the children will learn about the importance of biodiversity and ecological responsibilities, and the need for a balanced food diet.







# L'ÉCOLE PRIMAIRE

## Primary School

L'EIB de la Jonchère respecte le programme de l'Éducation nationale et garantit la maîtrise parfaite du socle de connaissances fondamentales pour que chaque élève accède au cycle secondaire dans les meilleures conditions possibles.

### Objectifs et programme

- En Maternelle, permettre aux enfants de mobiliser le langage dans toutes les dimensions, d'agir, de s'exprimer, de comprendre à travers les activités physiques (motricité fine et globale...), les activités artistiques mais aussi de construire les premiers outils pour structurer leur pensée et explorer le monde. Durant ces premières années, qui sont cruciales pour les enfants, nous favorisons un suivi individualisé et les élèves sont encadrés par des enseignants assistés d'aides maternelles.
- Pour les classes élémentaires, offrir un enseignement de qualité afin que chaque élève maîtrise parfaitement les fondamentaux, à savoir « lire, écrire, compter ». Le suivi pédagogique est personnalisé et respecte le rythme et le mode d'apprentissage de chaque enfant.
- Inculquer aux élèves les valeurs et comportements nécessaires à la réussite de leur scolarité mais aussi de leur vie d'individu et de futur citoyen.
- Maîtriser aussi bien le français que l'anglais. À l'EIB de la Jonchère, l'histoire, la géographie, les sciences et le sport sont travaillés en anglais. L'enseignement francophone concerne le français et les mathématiques. Une troisième langue est proposée dès le CE1 (chinois ou espagnol).
- Se familiariser avec les Technologies de l'Information et de la Communication (TIC), qui font partie des compétences à acquérir (coding...). Les élèves intègrent les nouvelles technologies dans leur travail quotidien.

### Développement personnel

- À l'EIB, nous avons conçu un « Parcours Culturel » pour développer la créativité et la sensibilité de nos élèves : activités artistiques, découverte de la culture scientifique, visites régulières de musées et d'expositions. Les élèves appréhendent l'architecture de leur environnement et l'ouverture aux cultures étrangères, aux traditions du monde.
- De nombreuses activités sportives et artistiques sont proposées dans le cadre du cursus scolaire mais aussi après les cours.

EIB de la Jonchère's curriculum is based on programmes in line with the French state education system. We guarantee that our students master the fundamentals and are prepared for entry into their secondary education in the best possible conditions.

### Objectives and programme

- In kindergarten, to enable children to use language in a variety of different ways, learning to respond, express themselves and understand through physical activities (fine and gross motor skills...) and through artistic activities. To begin to acquire the essential language skills that allow them to structure their thinking and explore the world. During these first years, which are crucial for the very young, we offer individual guidance. Pupils are supervised by teachers who are aided by kindergarten assistants.
- In Elementary classrooms, to offer quality teaching to ensure that each student masters the basic skills in numeracy and literacy. Teaching strategies are personalised and adapted to each child's pace and style of learning.
- To teach students the values and behaviours that are necessary for their success at school but also crucial for their life as individuals and future citizens.
- To master both French and English. At EIB de la Jonchère, history, geography, science and sport will be taught in English. Francophone education will include French and Maths lessons. Students can learn a third language from CE1 (Chinese or Spanish).
- To become familiar with Information and Communication Technology (ICT), which are part of the skills that students must acquire (coding...). Pupils use this new technology in their daily work.

### Personal development

- At EIB, we have created a Cultural Programme that develops the creativity and sensitivity of our students. It includes many artistic activities, the discovery of scientific culture, as well as regular visits to museums and exhibitions. Students learn to make sense of their environment and open up to cultures and traditions from all over the world.
- Many artistic and sports activities are offered as part of the academic programme or after class.



# UN LIEU D'EXCEPTION

## An Exceptional Campus

EIB de la Jonchère offre à ses élèves un cadre de travail unique : un ensemble de quatre bâtiments, avec des salles de classe équipées des dernières technologies, un parc de plusieurs hectares, trois terrains de sport, une piscine intérieure, un dojo et une grande salle polyvalente pour accueillir conférences et spectacles.

Ce lieu d'exception nous permet de proposer à nos élèves une grande diversité d'activités dans l'enceinte de l'école : natation, football, self-défense, handball, basket-ball, volley-ball, relaxation (méditation et yoga)...

D'autre part, notre Orangerie accueille la Maison des Arts et de la Culture, un espace dédié au développement de la créativité et à l'enrichissement musical et artistique.

Nous proposons une cuisine saine et équilibrée pour les enfants avec une large proportion de produits issus de l'agriculture biologique. Les enfants seront initiés au respect de l'environnement avec notre jardin pédagogique.

### Transport scolaire et garderie

L'EIB de la Jonchère accueille les enfants à partir de 8h30 jusqu'à 18h (tous les jours de la semaine excepté le mercredi après-midi). Par ailleurs, nous proposons un service de transport scolaire pour l'ensemble de nos élèves. Les navettes, qui font du porte-à-porte matin et soir, sont disponibles en provenance et à destination de l'ouest parisien (Yvelines, Hauts-de-Seine). Ces véhicules sont climatisés, confortables et respectent toutes les normes de sécurité.

EIB de la Jonchère offers its students a unique learning environment: four buildings with classrooms equipped with the latest pedagogical technology, a park of several hectares, three sports fields, an indoor pool, a dojo, and a large multipurpose hall for conferences and performances.

Our unique campus enables a vast array of activities at school: swimming, football, self-defence, handball, basket-ball, volley-ball, relaxation (meditation and yoga)...

Our "Orangerie" will be the home of the Centre for Arts and Culture, an area dedicated to creativity and the discovery of music and the arts.

At EIB de la Jonchère, we will offer healthy and well-balanced lunches made largely from organic-farming products. Thanks to our school garden, the children will receive, from a very young age, guidance on nutrition and ecological responsibilities.

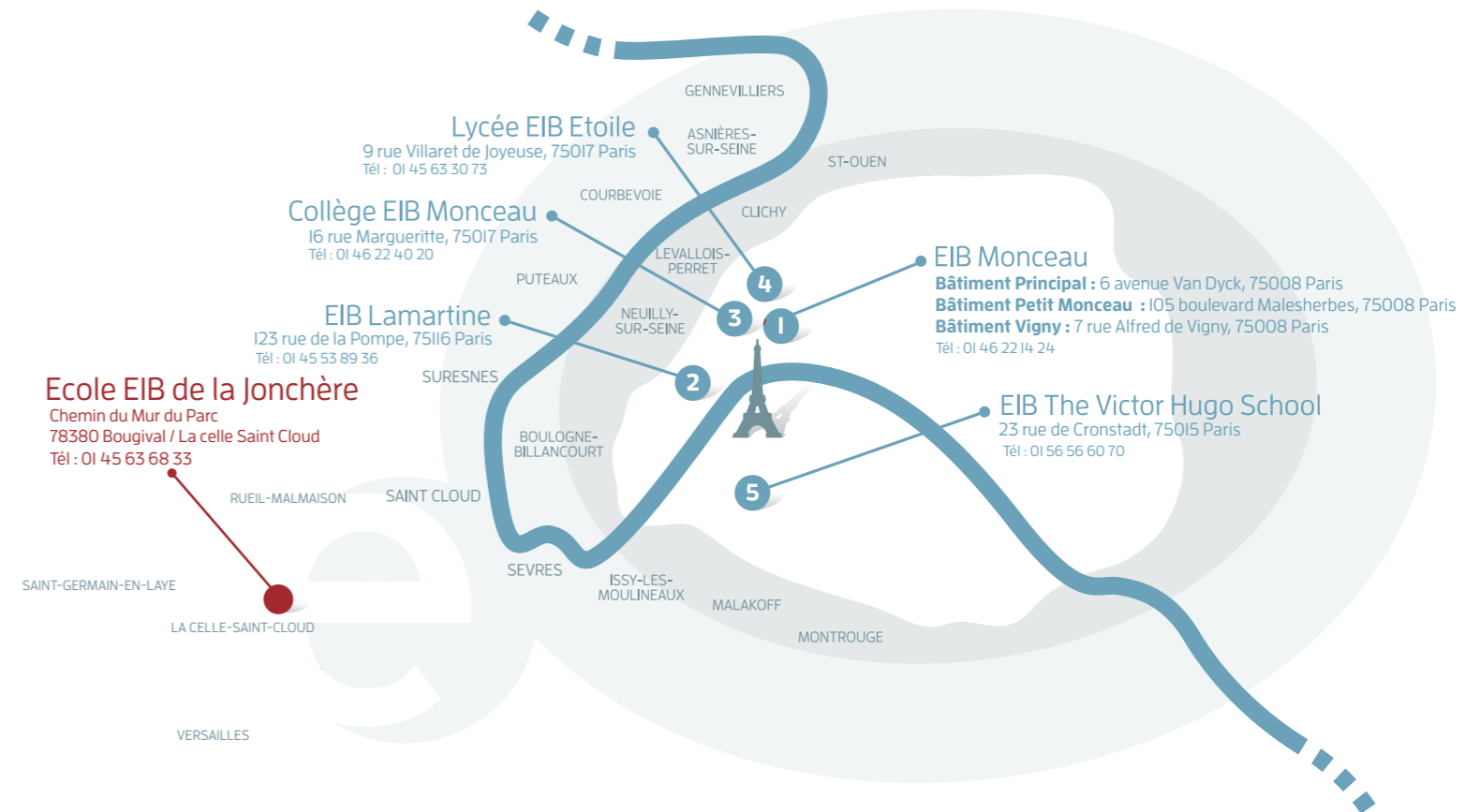
### School transportation and day-care

EIB de la Jonchère will welcome pupils from 8:30am until 6pm (every day except Wednesday afternoons). The school will provide transportation for all students. The minibuses will operate as a door-to-door service in the morning and in the evening and will be available to and from different areas in the western suburbs of Paris (Yvelines, Hauts-de-Seine). The vehicles will be air-conditioned, comfortable and will fully comply with safety regulations.



# EIB DE LA JONCHÈRE

## Map and contact



Tél : + 33 (0) 1 45 63 68 33

[eibjonchere@eibparis.fr](mailto:eibjonchere@eibparis.fr)

[www.eibparis.fr](http://www.eibparis.fr)



*Paris is our classroom, the world is our future*

**EIB de la Jonchère**  
**[www.eibparis.fr](http://www.eibparis.fr)**